

DPR AZ UNIPOLLAL 2018.

Bevezetés

Jelen leírás célja bemutatni a Diplomás Pályakövetési Rendszer (DPR) felsőoktatási intézményi szerkesztőket érintő változásait, valamint hogy segítséget nyújtson a szerkesztők számára kérdőívszerkesztési, technikai kérdésekben.

DPR felmérések 2018-ban

2018-ban négy kérdőív változat készül:

Hallgatói kérdőív

Végzett kérdőív

Felsőfokú szakképzés kérdőív

Szakirányú továbbképzés kérdőív

Kérjük, a megkérdezendők körének pontos összeállításához használják az Oktatási Hivatal által kibocsájtott tájékoztató kiadványokat.

Adattérkép

A felmérések során használt kérdőívekre kapott válaszok számos adatot tartalmaznak, amelyek a kötelező adatszolgáltatás alapját képezik. Ezek a nyers adatok gépi feldolgozás során nem értelmezhetőek, ezért a válaszokat meghatározott, egységes formátumra kell hozni, hogy feldolgozhatóak legyenek. Ebben nyújt segítséget az adattérkép.

Az adattérképen szerepel, hogy melyik kérdés oszlopának milyen fejléct kell tartalmaznia és hogy melyik választ milyen értékre kell fordítani. Íme egy példa egy feladott hallgatói kérdőív adatszolgáltatási fájljára:

	H	I	J	K	L	M	N	O	P	Q	R	S	T	U	V	W	X	Y	Z	AA	AB	AC	AD	AE	AF
1	h1.5	h1.6	h1.7	h1.8.1	h1.8.2	h1.8.3	h1.8.4	h1.8.5	h2.1	h2.1.1	h2.1.2	h2.2	h2.2.1	h2.2.2	h3.1.1	h3.1.2	h3.1.3	h3.1.4	h3.1.5	h3.1.6	h3.2	h3.3	h3.3.1	h3.4	h3.4.1
2	6	2	3	3	3	2	3	3	2			2			3	1	1	1	1	1	2			2	
3	6	2	2	3	3	3	3	3	2			2			3	1	1	1	1	1	2			2	
4	6	2	2	3	3	3	3	3	2			2			2	2	1	1	1	1	2			2	
5	7	3	4	3	3	2	2	3	2			2			5	1	1	1	1	1	1	román	2	2	
6	6	3	4	3	1	3	3	3	2			1	Rend	7	4	1	1	1	1	1	2			2	
7	7	3	3	3	3	3	3	3	2			2	Mérs	5	3	1	1	1	1	2	2			2	
8	3	2	3	3	3	3	3	3	2			2			2	1	1	1	1	1	2			2	
9	7	2	5	3	1	1	3	3	2			2			5	5	1	1	1	1	2			2	
10	6	2	3	1	3	3	3	3	2			2			3	1	1	2	1	1	2			2	

(Az átalakítás módjáról további információk olvashatók ugyanebben a leírásban, később.)

DPR az UniPollal

Kérdőívek letöltése, kompatibilitás

Az UniPoll felhasználóinak nem kell a hosszú DPR felméréseket leprogramozniuk, hanem készen kapják meg a lekódolt kérdőíveket. A kérdőívek a következő hivatkozásra érhetők el:

https://www.felvi.hu/felsooktatasimuhely/dpr/online_kerdoivek/online_kerdoivek_2018tavasz

(Ha a hivatkozás nem érhető el, kérjük, keresse a Felvi honlapján közzétett tartalmak közt!)

A fenti sablonok betöltéséhez minimum követelmény a **19.23-as vagy újabb verziójú UniPoll környezet** megléte. A sablon beolvasása után a sablon a saját kérdőívek között jelenik meg és szerkeszthető.

(A verziók kiadásáról hírlevélben tájékoztatjuk, amelyre a support@unipoll.hu címen lehet feliratkozni.)

Módosítandó elemek a kiajánlott sablonokban

A kiajánlott (.zip kiterjesztésű) sablonok általános vagy tesztadatokkal kerülnek kiadásra, ugyanúgy, ahogy a kérdőívek kérdéssorát tartalmazó, Oktatási Hivatal által kiadott leírások. Ahhoz, hogy a kérdőívek publikálhatók legyenek, bizonyos intézményspecifikus adatokat módosítani kell az Oktatási Hivatal által kiadott adattérképnek megfelelően.

A módosítandó adatok általában a kérdőív leírásában szerepelnek és a válaszlehetőségek bővítésével járnak. Minden esetben javasoljuk, hogy közzététel előtt nézzék át, teszteljék le a kiadott kérdőíveket. Ahol módosítandó adatok vannak a kiajánlott kérdőívekben, színessel vagy csillaggal jelöltük a módosítandó elemeket a kiajánlott (.zip) sablonokban.

Diplomás pályakövetés – intézményi online kutatás, 2016



Kedves egykori hallgatónk!

Intézményünk diplomás pályakövetési kutatása kapcsán kerestük meg Önt. Az alábbiakban az Ön diplomázás utáni pályájára, tanulmányaira vonatkozóan tennénk fel kérdéseket annak érdekében, hogy megtudjuk, hogyan boldogulnak végzettjeink a munka világában. A vizsgálat eredményei számunkra munkánk eredményességét tükrözik vissza, mostani hallgatóink számára pedig tájékoztatást adhatnak arról, mire számíthatnak tanulmányaik befejeztével.

Válaszait természetesen anonim módon kezeljük.

Köszönjük, ha időt szán a válaszadásra!

Útmutató a kitöltéshez

Kérdőívünk az Ön által [2011-ben/2013-ban/2015-ben] a [.....] intézményben megszerzett abszolutóriumra vonatkozik. Hacsak külön az ellenkezőjét nem kérjük, a kérdésekre mindig a végzettségére vonatkozóan válaszoljon.

Ha esetleg [2011-ben/2013-ban/2015-ben] több képzésen is szerzett abszolutóriumot, akkor arra vonatkoztatva várjuk válaszait, amelyet Ön saját szakmai fejlődését tekintve fontosabbnak (főszakjának) tartja.

Amennyiben egy-egy kérdést nem tud teljes bizonyossággal megválaszolni, kérjük a leghitelesebbnek ítélt választ jelölje meg.


⊗ MÉGSE

TOVÁBB →

Kitöltés állapota: 0%

Kérjük, vegyék figyelembe, hogy az intézményspecifikus válaszokat és azok kódolását a kijáánlott sablonok nem tartalmazzák, ezért szükséges azok bővítése a közzététel előtt. Ilyen adat például a karra és a szakra vonatkozó kérdés. Ezeket a kérdéseket a jobb áttekinthetőség érdekében kiemeléssel (színezéssel vagy csillagozással) jelöltük. Az intézményspecifikus kérdések a kérdőívek első néhány oldalán található.

Diplomás pályakövetés – intézményi online kutatás, 2016



Kérjük, amennyiben ebben az évben több szakon is szerzett abszolutóriumot az intézményben, az alábbi kérdésekre következetesen az Ön számára fontosabbnak tartott végzettségére vonatkoztatva válaszoljon!

1.1. Az intézmény melyik karán végzett?

Kérjük, válasszon az alábbi listából! (Ha az adott évben több szakon is szerzett abszolutóriumot, arra gondoljon, amelyet fontosabbnak, főszakjának tart!)

** kar2 **

1.2. Milyen szakon végzett ebben az intézményben?

Kérjük, válasszon az alábbi listából! (Ha az adott évben több szakon is szerzett abszolutóriumot, arra gondoljon, amelyet fontosabbnak, főszakjának tart!)

** szak2 **

Az intézményi egyedi adatok (Kar, szakok) feltöltése után szükséges bővíteni az UniPoll „Egyéni kód” nyelvében a feltöltött adatok megfelelő azonosítóit, hogy azok az exportban is megfelelően jelenjenek meg. (DPR

képzéslista.xlsx és DPR adattérkép DPR_KAR munkafüzet alapján) Bővebb információ az UniPoll felhasználói útmutatójában található.

Kód	Kar/szervezeti egység neve	Kód	Képzés megnevezése
0	nincs válasz	16162	Interdiszciplináris Doktori Iskola képzése
1	Általános Vállalkozási Főiskola	195	történelem
81	Andrássy Gyula Budapesti Német Nyelvi Egyetem	229	nemzetközi tanulmányok
2	Apor Vilmos Katolikus Főiskola	2214	nemzetközi gazdaság és gazdálkodás
267	Budapesti Corvinus Egyetem Elemiszertudományi Kar	2914	európai és nemzetközi igazgatás
315	Budapesti Corvinus Egyetem Gazdálkodástudományi Kar	4733	Közép-Európa tanulmányok
269	Budapesti Corvinus Egyetem Kertészettudományi Kar	16924	összehasonlító állam- és jogtudományok
314	Budapesti Corvinus Egyetem Közgazdaságtudományi Kar	1158	Közép-Európa tanulmányok
270	Budapesti Corvinus Egyetem Tájékoztatói Kar	1174	külgügyi szakértő
313	Budapesti Corvinus Egyetem Társadalomtudományi Kar	1211	nemzetközi gazdasági (és üzleti) kapcsolatok-nemzetközi vállalkozások
355	Budapesti Gazdasági Főiskola Gazdálkodási Kar Zalaegerszeg	1227	összehasonlító állam- és jogtudományi szakjogász
280	Budapesti Gazdasági Főiskola Kereskedelmi, Vándorváltóipari és Idegenforgalmi Kar	4236	Duna-Régió tanulmányok
306	Budapesti Gazdasági Főiskola Külkereskedelmi Kar	4639	összehasonlító állam- és jogtudományi szakember
294	Budapesti Gazdasági Főiskola Pénzügyi és Számviteli Kar		
817	Budapesti Kommunikációs és Üzleti Főiskola Heller Farkas Turisztikai és Gazdasági Kar		
818	Budapesti Kommunikációs és Üzleti Főiskola Kommunikációs és Művészeti Kar		
223	Budapesti Műszaki és Gazdaságtudományi Egyetem Építészmemóri Kar		
222	Budapesti Műszaki és Gazdaságtudományi Egyetem Építészmemóri Kar		
316	Budapesti Műszaki és Gazdaságtudományi Egyetem Gazdaság- és Társadalomtudományi Kar		
224	Budapesti Műszaki és Gazdaságtudományi Egyetem Gépészmémóri Kar		
225	Budapesti Műszaki és Gazdaságtudományi Egyetem Közlekedésmémóri és Járműmémóri Kar		
226	Budapesti Műszaki és Gazdaságtudományi Egyetem Természettudományi Kar		

Ha az intézményüknél egy kérdésre csak egyetlen válasz adható (például az intézménynek csak egyetlen kara van) és elhagyják a kérdést, ügyeljének arra, hogy ezt az adatot a feladaskor szerepeltetni kell a felmérésben.

DPR sablonban nem szereplő kérdések

Vannak a felmérésekben olyan kérdések, amelyek nem szerepelnek a kérdőívben, mégis részét képezik a kötelező adatszolgáltatásnak. Ezeket a kérdéseket nem kell a kitöltő számára feltenni, hanem a kitöltő egy válaszából következtetve kell feltölteni válasszal. (Ilyen például a végzett kérdőíveknél a képzési terület, és a képzési forma, amelyeket a karból és a szakból lehet megállapítani, valamint a végzés éve, amely a hallgatóknak felteendő kérdésként is szerepel a kérdőívben, de az intézményeknek már a kiküldés előtt gondoskodniuk kell arról, hogy a végzetek megkeresése a végzés éve szerinti bontásban történjen meg, így biztosan adott lesz számukra ez a kardinális adat.)

Kód	Képzés megnevezése	Szak képzési szintjének KÓDJA	Szak képzési szintje	Szak képzési csoportosításának (képzési terület) KÓDJA	Szak képzési csoportosítása (képzési terület)
16162	Interdiszciplináris Doktori Iskola képzése	6	doktori képzés (PhD/DLA)		
195	történelem	2	mesterképzés (MA/MSc)	2	bölcsészettudomány képzési terület
229	nemzetközi tanulmányok	2	mesterképzés (MA/MSc)	13	társadalomtudomány képzési terület
2214	nemzetközi gazdaság és gazdálkodás	2	mesterképzés (MA/MSc)	3	gazdaságtudományok képzési terület
2914	európai és nemzetközi igazgatás	2	mesterképzés (MA/MSc)	9	közigazgatási, rendészeti és katonai képzési terület
4733	Közép-Európa tanulmányok	2	mesterképzés (MA/MSc)	2	bölcsészettudomány képzési terület
16924	összehasonlító állam- és jogtudományok	2	mesterképzés (MA/MSc)	5	jogi képzési terület
1158	Közép-Európa tanulmányok	6	szakirányú továbbképzés	2	bölcsészettudomány képzési terület
1174	külgügyi szakértő	8	szakirányú továbbképzés	3	gazdaságtudományok képzési terület
1211	nemzetközi gazdasági (és üzleti) kapcsolatok-nemzetközi vállalkozások	8	szakirányú továbbképzés	3	gazdaságtudományok képzési terület
1227	összehasonlító állam- és jogtudományi szakjogász	8	szakirányú továbbképzés	5	jogi képzési terület
4236	Duna-Régió tanulmányok	8	szakirányú továbbképzés	2	bölcsészettudomány képzési terület
4639	összehasonlító állam- és jogtudományi szakember	8	szakirányú továbbképzés	5	jogi képzési terület

A sablonban nem szereplő kérdéseket az adattérkép alapján válaszolhatja meg.

Fontos! Mivel a kódolás ezen kérdéseknél manuális művelet, feltétlenül javasoljuk, hogy a szakok listájának összeállításakor ne egy kész intézményi szakokról készült meglévő listát emeljének be a lehetséges szakokhoz, hanem az adattérképen szereplő szakokból válasszák ki a megfelelő válaszlehetőségeket. Ez azért lényeges, mert így nem a konvertáláskor szembesülnek azzal, ha egy szak nem szerepel a megfelelő tartalom között, hanem a válaszok begyűjtése előtt, amikor még lehetőség van kérdezni az Oktatási Hivaltól.

DPR információk hivatalos elérhetősége és határidők

A Diplomán Túl honlapján érhető el minden szükséges szakmai segédanyag és határidő, módszertani útmutató. Az oldal elérhetősége:

https://www.felvi.hu/felsooktatasimuhely/dpr/online_kerdoivek/online_kerdoivek_2018tavasz

Feladás előtt elvégzendő műveletek

A kérdőívek tartalmaznak egy technikai nyelvet, amely tartalmazza a kódolt válaszok jelentős részét. A felmérés végén kérjen minden kérdőívhez új exportot a *magyar* nyelv helyett az *Egyéni kód* lehetőséget kiválasztva. A technikai nyelv kódolását egy nyelvi export kérésével ellenőrizheti. (Az UniPoll felhasználói útmutatóját kérje az UniPoll terméktámogatástól a support@unipoll.hu címen.)

Az export állomány nagyrészt a feladható formátumú kódolást tartalmazza, ám ezen még bizonyos átalakításokat el kell végezni, hogy valóban feladhatóvá váljon:

- Adatszolgáltatáshoz szükségtelen exportadatok eltávolítása: törölje azokat az oszlopokat, amelyekre az adatszolgáltatásban nincs szükség. (Például kitöltés ideje, válaszív sorszáma, kitöltöttség, stb.) Ezek az UniPoll export első oszlopai lesznek.

A	B	C	D	E	F	J	K	L	M	N	O				
Válaszív	Válaszív azonosító	Válaszív nyelve	Kizárt válaszív	Kitöltöttség	Kitöltés ideje	h1.4	h1.5	h1.6	h1.7	h1.8.1 - h1.8	h1.8				
1	26040478	hu-HU	Nem	Teljes	2014.02.26. 16:58	2	3	4	1	2	2				
2	26040771	hu-HU	Nem	Teljes	2014.02.26. 16:58	2	3	2	1	2	2				
3	26040478	hu-HU	Nem	Teljes	2014.02.26. 16:58	10	3	4	1	2	2				
4	26040771	hu-HU	Nem	Teljes	2014.02.26. 16:58	2	3	2	1	2	2				
5	26040478	hu-HU	Nem	Teljes	2014.02.26. 16:58	10	3	4	1	2	2				
6	26040771	hu-HU	Nem	Teljes	2014.02.26. 16:58	2	3	2	1	2	2				
7	26040478	hu-HU	Nem	Teljes	2014.02.26. 16:58	10	3	4	1	2	2				
8	26040771	hu-HU	Nem	Teljes	2014.02.26. 16:58	2	3	2	1	2	2				
9	26040478	hu-HU	Nem	Teljes	2014.02.26. 16:58	10	3	4	1	2	2				
10	26040771	hu-HU	Nem	Teljes	2014.02.26. 16:58	2	3	2	1	2	2				
11	26040478	hu-HU	Nem	Teljes	2014.02.26. 16:58	10	3	4	1	2	2				
12	26040771	hu-HU	Nem	Teljes	2014.02.26. 16:58	2	3	2	1	2	2				
13	26040478	hu-HU	Nem	Teljes	2014.02.26. 16:58	10	3	4	1	2	2				
14	26040771	hu-HU	Nem	Teljes	2014.02.26. 16:58	2	3	2	1	2	2				
15	26040478	hu-HU	Nem	Teljes	2014.02.26. 16:58	10	3	4	1	2	2				
16	26040771	hu-HU	Nem	Teljes	2014.02.26. 16:58	20	201	2	1	10	3	4	1	2	2
17	26040478	hu-HU	Nem	Teljes	2014.02.26. 16:58	20	201	1	2	2	3	2	1	2	2
18	26040478	hu-HU	Nem	Teljes	2014.02.26. 16:58	20	201	2	1	10	3	4	1	2	2
19	26040771	hu-HU	Nem	Teljes	2014.02.26. 16:58	20	201	1	2	2	3	2	1	2	2
20	26040478	hu-HU	Nem	Teljes	2014.02.26. 16:58	20	201	2	1	10	3	4	1	2	2
21	26040771	hu-HU	Nem	Teljes	2014.02.26. 16:58	20	201	1	2	2	3	2	1	2	2
22	26040478	hu-HU	Nem	Teljes	2014.02.26. 16:58	20	201	2	1	10	3	4	1	2	2
23	26040771	hu-HU	Nem	Teljes	2014.02.26. 16:58	20	201	1	2	2	3	2	1	2	2
24	26040478	hu-HU	Nem	Teljes	2014.02.26. 16:58	20	201	2	1	10	3	4	1	2	2
25	26040771	hu-HU	Nem	Teljes	2014.02.26. 16:58	20	201	1	2	2	3	2	1	2	2
26	26040478	hu-HU	Nem	Teljes	2014.02.26. 16:58	20	201	2	1	10	3	4	1	2	2
27	26040771	hu-HU	Nem	Teljes	2014.02.26. 16:58	20	201	1	2	2	3	2	1	2	2
28	26040478	hu-HU	Nem	Teljes	2014.02.26. 16:58	20	201	2	1	10	3	4	1	2	2

- Új, üres sor beillesztése az UniPoll exportba. Az új sorba kerül majd az exportfejléc, amelyet az adattérképről másolhat le. A másolandó rész az adattérkép első cellájától, az intézmény kódjától kezdődik és a kérdőív utolsó kérdéséig tart. A beillesztés transzponálással történik. További információk: (A fejlécek transzponálhatók függőlegesről vízszintesre az Excel segítségével.) Súlyó:<https://support.office.com/hu-hu/article/Adatok-transzpon%C3%A1%C3%A1sa->

elforgat%C3%A1sa-sorokb%C3%B3l-oszlopokba-%C3%A9s-ford%C3%ADtva-3419f2e3-beab-4318-
 aae5-d0f862209744?ui=hu-HU&rs=hu-HU&ad=HU

1 - diplomás pályakövetés - intézményi online kutatás 2014 (1).xlsx - Excel

FÁJL KEZDŐLAP BESZÚRÁS LAPELRENDEZÉS KÉPLETEK ADATOK VÉLEMÉNYEZÉS NÉZET Load Test POWERPIVOT TEAM

A1 : h_intezmeny

A	B	C	D	E	F	G	H	I	J	K	L	M	N	O	P
h_intezm	h1.1	h1.2	h1.2.1	h1.2.2	h1.3	h1.4	h1.5	h1.6	h1.7	h1.8.1	h1.8.2	h1.8.3	h1.8.4	h1.8.5	h1.8.6
20	201	2	1	10	3	4	1	2	3	2	1	2	1	alkalmazott	10
4	20	201	1	2	2	3	2	1	2	3	3	3	3	alkalmazott	2
5	20	201	2	1	10	3	4	1	2	3	2	1	2	épitómérnc	10
6	20	201	1	2	2	3	2	1	2	3	3	3	3	épitómérnc	3
7	20	201	2	1	10	3	4	1	2	3	2	1	2	fizika	10
8	20	201	1	2	2	3	2	1	2	3	3	3	3	épitómérnc	2
9	20	201	2	1	10	3	4	1	2	3	2	1	2	fizika	12
10	20	201	1	2	2	3	2	1	2	3	3	3	3	fizika	2
11	20	201	2	1	10	3	4	1	2	3	2	1	2	épitómérnc	10
12	20	201	1	2	2	3	2	1	2	3	3	3	3	épitómérnc	3
13	20	201	2	1	10	3	4	1	2	3	2	1	2	épitómérnc	10
14	20	201	1	2	2	3	2	1	2	3	3	3	3	épitómérnc	2
15	20	201	2	1	10	3	4	1	2	3	2	1	2	fizika	10
16	20	201	1	2	2	3	2	1	2	3	3	3	3	alkalmazott	2
17	20	201	2	1	10	3	4	1	2	3	2	1	2	alkalmazott	10
18	20	201	1	2	2	3	2	1	2	3	3	3	3	fizika	2
19	20	201	2	1	10	3	4	1	2	3	2	1	2	alkalmazott	10
20	20	201	1	2	2	3	2	1	2	3	3	3	3	alkalmazott	2
21	20	201	2	1	10	3	4	1	2	3	2	1	2	fizika	10
22	20	201	1	2	2	3	2	1	2	3	3	3	3	épitómérnc	2
23	20	201	2	1	10	3	4	1	2	3	2	1	2	épitómérnc	10
24	20	201	1	2	2	3	2	1	2	3	3	3	3	épitómérnc	2
25	20	201	2	1	10	3	4	1	2	3	2	1	2	fizika	10
26	20	201	1	2	2	3	2	1	2	3	3	3	3	fizika	2
27	20	201	2	1	10	3	4	1	2	3	2	1	2	fizika	10

1 fejezet

Válassza ki, hogy hova, majd ENTER vagy Beillesztés

CELLÁK SZÁMA: 69

- Fejlécek szinkronba állítása: Illesszen be új oszlopokat és rendezze az oszlopokat a megfelelő helyre, úgy, hogy az első sorban található fejléc folytonos maradjon. Rendezze úgy az oszlopokat, hogy az adattérképről hozott fejléc és az export fejlécének adatai megfelelő helyre egymás alá kerüljenek. Ha minden a helyére kerül, a két exportfejléc egyforma szélességű lesz.

1 - diplomás pályakövetés - intézményi online kutatás 2014 (1).xlsx - Excel

FÁJL KEZDŐLAP BESZÚRÁS LAPELRENDEZÉS KÉPLETEK ADATOK VÉLEMÉNYEZÉS NÉZET Load Test POWERPIVOT TEAM

D1 : h1.2.1

A	B	C	D	E	F	G	H	I	J	K	L	M	N	O	P
h_intezm	h1.1	h1.2	h1.2.1	h1.2.2	h1.3	h1.4	h1.5	h1.6	h1.7	h1.8.1	h1.8.2	h1.8.3	h1.8.4	h1.8.5	h1.8.6
20	201	2	1	10	3	4	1	2	3	2	1	2	1	alkalmazott	10
4	20	201	1	2	2	3	2	1	2	3	3	3	3	alkalmazott	2
5	20	201	2	1	10	3	4	1	2	3	2	1	2	épitómérnc	10
6	20	201	1	2	2	3	2	1	2	3	3	3	3	épitómérnc	3
7	20	201	2	1	10	3	4	1	2	3	2	1	2	fizika	10
8	20	201	1	2	2	3	2	1	2	3	3	3	3	épitómérnc	2
9	20	201	2	1	10	3	4	1	2	3	2	1	2	fizika	12
10	20	201	1	2	2	3	2	1	2	3	3	3	3	fizika	2
11	20	201	2	1	10	3	4	1	2	3	2	1	2	épitómérnc	10
12	20	201	1	2	2	3	2	1	2	3	3	3	3	épitómérnc	3
13	20	201	2	1	10	3	4	1	2	3	2	1	2	épitómérnc	10
14	20	201	1	2	2	3	2	1	2	3	3	3	3	épitómérnc	2
15	20	201	2	1	10	3	4	1	2	3	2	1	2	fizika	10
16	20	201	1	2	2	3	2	1	2	3	3	3	3	alkalmazott	2
17	20	201	2	1	10	3	4	1	2	3	2	1	2	alkalmazott	10
18	20	201	1	2	2	3	2	1	2	3	3	3	3	fizika	2
19	20	201	2	1	10	3	4	1	2	3	2	1	2	alkalmazott	10
20	20	201	1	2	2	3	2	1	2	3	3	3	3	alkalmazott	2
21	20	201	2	1	10	3	4	1	2	3	2	1	2	fizika	10
22	20	201	1	2	2	3	2	1	2	3	3	3	3	épitómérnc	2
23	20	201	2	1	10	3	4	1	2	3	2	1	2	épitómérnc	10
24	20	201	1	2	2	3	2	1	2	3	3	3	3	épitómérnc	2
25	20	201	2	1	10	3	4	1	2	3	2	1	2	fizika	10
26	20	201	1	2	2	3	2	1	2	3	3	3	3	fizika	2
27	20	201	2	1	10	3	4	1	2	3	2	1	2	fizika	10

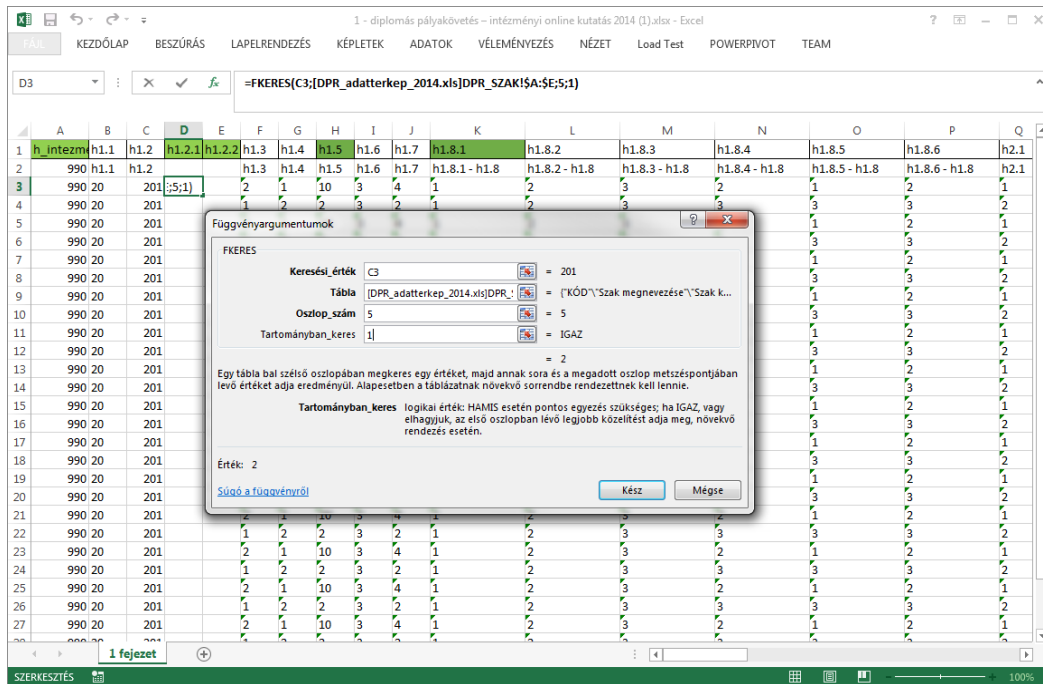
1 fejezet

KÉSZ

CELLÁK SZÁMA: 3

- Adja meg az intézmény által kitöltendő adatokat (amelyek a kérdőívben nem szerepelnek, de az adatszolgáltatás részét képezik). (pl. intézmény kódja, szak alapján meghatározott képzési terület, stb).

- o Szak alapján meghatározott képzési területhez és formához használja az fkeres függvényt.
Súgó:<https://support.office.com/hu-hu/article/FKERES-f%C3%BCggv%C3%A9ny-0BBC8083-26FE-4963-8AB8-93A18AD188A1?ui=hu-HU&rs=hu-HU&ad=HU>



- Kérdéstípusok feldolgozása:
 - o A szöveges válaszokat nem szükséges konvertálni, ezeknél karaktárszám-korlátozás van érvényben. A korlátozás ezeknél a mezőknél egyedileg van meghatározva, amely az adattérképen olvasható.
 - o A szám típusú válaszok minimum és maximum értékeit szintén figyeli a program az adattérképnek megfelelően, ezeken további ellenőrzés nem szükséges.
 - o Többszörös választású kérdések válaszainak manuális átalakítása: Többszörös választású kérdések (lista több választható értékkel és táblázat soronként több választható értékkel) válaszait át kell alakítani manuális kódolással. **A 2018-as hallgatói kérdőív tartalmaz ilyen kérdéstípust. 4.5-ös kérdés. A 2018-as FSZ kérdőív is tartalmaz ilyen kérdéstípust, a 2.3-as kérdés.** Ezen kérdéseknél a válasz 1-es vagy 0 értéket kap. Ez nem az adattérképnek megfelelő érték, hanem azt jelöli, hogy megjelölték-e az adott válaszlehetőséget (1) vagy sem (0). Az adattérkép alapján cserélje ki az értékkészletet a megjelölt válaszok szerint! (A 0 értékeket kell 2-re cserélni az érintett hét oszlopban.) **Ügyeljen arra, hogy csoportos csere esetén csak a megfelelő oszlopok elemeire vonatkozzon a csere: a művelet elvégzése előtt jelölje ki az érintett oszlopokat!**

1 - diplomás pályakövetés – intézményi online kutatás 2014 (1).xlsx - Excel

FÁJL KEZDŐLAP BESZÚRÁS LAPELRENDEZÉS KÉPLETEK ADATOK VÉLEMÉNYEZÉS NÉZET Load Test POWERPIVOT TEAM

BA1 : h4.5.1

	AV	AW	AX	AY	AZ	BA	BB	BC	BD	BE	BF	BG	BH	BI	BJ		
1	h4.1.2	h4.1.3	h4.2	h4.3	h4.4	h4.5.1	h4.5.2	h4.5.3	h4.5.4	h4.5.5	h4.5.6	h4.5.7	h5.1	h5.2	h5.3.1		
2	h4.1.2	h4.1.3	h4.2	h4.3	h4.4	h4.5.1 - h4.5	h4.5.2 - h4.5	h4.5.3 - h4.5	h4.5.4 - h4.5	h4.5.5 - h4.5	h4.5.6 - h4.5	h4.5.7 - h4.5	0	1	1980	1	
3	1	1	2		130	150	1	1	0	0	0	0	0	1	1980	2	
4			5				0	0	0	0	0	0	0	1	1980	2	
5	1	1	2		130	150	1	1	0	0	0	0	0	1	1980	1	
6			5				0	0	0	0	0	0	0	1	1980	2	
7	1	1	2		130	150	0	1	0	0	0	0	0	0	1	1980	1
8			5				0	0	0	0	0	0	0	1	1980	2	
9	1	1	2		130	150	1	1	0	0	0	0	0	0	1	1980	1
10			5				0	0	0	0	0	0	0	1	1980	2	
11	1	1	2		130	150	0	0	0	0	0	0	0	0	1	1980	1
12			5				0	0	0	0	0	0	0	1	1980	2	
13	1	1	2		130	150	0	0	0	0	0	0	0	0	1	1980	1
14			5				0	0	0	0	0	0	0	1	1980	2	
15	1	1	2		130	150	0	0	0	0	0	0	0	0	1	1980	1
16			5				0	0	0	0	0	0	0	1	1980	2	
17	1	1	2		130	150	0	0	0	0	0	0	0	0	1	1980	1
18			5				0	0	0	0	0	0	0	1	1980	2	
19	1	1	2		130	150	0	0	0	0	0	0	0	0	1	1980	1
20			5				0	0	0	0	0	0	0	1	1980	2	
21	1	1	2		130	150	0	0	0	0	0	0	0	0	1	1980	1
22			5				0	0	0	0	0	0	0	1	1980	2	
23	1	1	2		130	150	0	1	0	0	0	0	0	0	1	1980	1
24			5				0	0	0	0	0	0	0	1	1980	2	
25	1	1	2		130	150	0	1	0	0	0	0	0	0	1	1980	1
26			5				1	0	0	0	0	0	0	1	1980	2	
27	1	1	2		130	150	1	1	0	0	0	0	0	0	1	1980	1
28			5				0	0	0	0	0	0	0	1	1980	2	

Keresés és cseré

Keresés Cseré

Keresett szöveg: 0

Cseje erre: 2

Egyebek >>

Az összes cseréje Cseré Listába mind Következő Bezárás

1 fejezet

ÁTLAG: 0,214285714 CELLÁK SZÁMA: 210 ÖSSZEG: 42

- Eredeti export oszlopfejlécek sorának (a második sor) eltávolítása: Ha az első két sor oszlopfeliratait szinkronba kerültek, távolítsa el a második sort.

1 - diplomás pályakövetés – intézményi online kutatás 2014 (1).xlsx - Excel

FÁJL KEZDŐLAP BESZÚRÁS LAPELRENDEZÉS KÉPLETEK ADATOK VÉLEMÉNYEZÉS NÉZET Load Test POWERPIVOT TEAM

A2 : 990

	A	B	C	D	E	F	G	H	I	J	K	L	M	N	O	P	Q
1	h_intezm	h1.1	h1.2	h1.2.1	h1.2.2	h1.3	h1.4	h1.5	h1.6	h1.7	h1.8.1	h1.8.2	h1.8.3	h1.8.4	h1.8.5	h1.8.6	h2.1
2	990	20	201	2	16	2	1	10	3	4	1	2	3	2	1	2	1
3	990	20	201	2	16	1	2	2	3	2	1	2	3	3	3	3	2
4	990	20	201	2	16	2	1	10	3	4	1	2	3	2	1	2	1
5	990	20	201	2	16	1	2	2	3	2	1	2	3	3	3	3	2
6	990	20	201	2	16	2	1	10	3	4	1	2	3	2	1	2	1
7	990	20	201	2	16	1	2	2	3	2	1	2	3	3	3	3	2
8	990	20	201	2	16	2	1	10	3	4	1	2	3	2	1	2	1
9	990	20	201	2	16	1	2	2	3	2	1	2	3	3	3	3	2
10	990	20	201	2	16	2	1	10	3	4	1	2	3	2	1	2	1
11	990	20	201	2	16	1	2	2	3	2	1	2	3	3	3	3	2
12	990	20	201	2	16	2	1	10	3	4	1	2	3	2	1	2	1
13	990	20	201	2	16	1	2	2	3	2	1	2	3	3	3	3	2
14	990	20	201	2	16	2	1	10	3	4	1	2	3	2	1	2	1
15	990	20	201	2	16	1	2	2	3	2	1	2	3	3	3	3	2
16	990	20	201	2	16	2	1	10	3	4	1	2	3	2	1	2	1
17	990	20	201	2	16	1	2	2	3	2	1	2	3	3	3	3	2
18	990	20	201	2	16	2	1	10	3	4	1	2	3	2	1	2	1
19	990	20	201	2	16	1	2	2	3	2	1	2	3	3	3	3	2
20	990	20	201	2	16	2	1	10	3	4	1	2	3	2	1	2	1
21	990	20	201	2	16	1	2	2	3	2	1	2	3	3	3	3	2
22	990	20	201	2	16	2	1	10	3	4	1	2	3	2	1	2	1
23	990	20	201	2	16	1	2	2	3	2	1	2	3	3	3	3	2
24	990	20	201	2	16	2	1	10	3	4	1	2	3	2	1	2	1
25	990	20	201	2	16	1	2	2	3	2	1	2	3	3	3	3	2
26	990	20	201	2	16	2	1	10	3	4	1	2	3	2	1	2	1
27	990	20	201	2	16	1	2	2	3	2	1	2	3	3	3	3	2
28	990	20	201	2	16	2	1	10	3	4	1	2	3	2	1	2	1

1 fejezet

ÁTLAG: 219,5625 CELLÁK SZÁMA: 69 ÖSSZEG: 3513

Ha az oszlopok helyes sorrendben vannak és tartalmazzák az oszlopfejlécek megfelelő konvertált adatokat, az állomány feladható.

Támogatás

Kérdőívezési segítség

Ha a kérdőív összeállításával kapcsolatos technikai vagy konverziós segítségre lenne szüksége, keresse az UniPoll terméktámogatást a support@unipoll.hu e-mail címen.

Segítség a konvertálásban

Ha elakadt a konvertálásban vagy segítségre van szüksége, vegye fel a kapcsolatot munkatársunkkal a support@unipoll.hu címen és segítünk az átalakításban.

Szakmai segítség

Ha a kérdőív tartalmával kapcsolatban lenne kérdése, észrevétele, észrevételeit a keresztzeghy.fruzsina@oh.gov.hu címen jelezze Keresztzeghy Fruzsina elemző számára.

Még nem használunk UniPollt. Hogyan kezdjük hozzá?

Ha intézményükben nem használják UniPollt vagy jelenlegi csomagjuk nem teszi lehetővé a DPR felmérések használatát, keressék bizalommal az UniPoll terméktámogatását licenz felvilágosításért: support@unipoll.hu